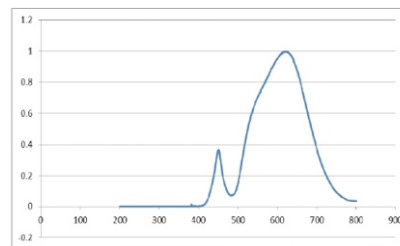
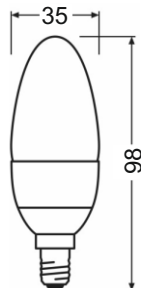
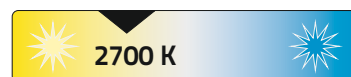


LED Kerzenform 4W/E14 dimmbar



Technische Daten

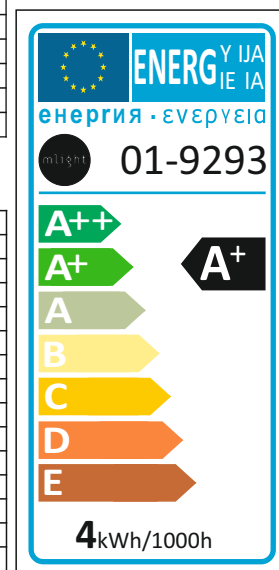


Elektrische Daten

Nennleistung	4 W
Bemessungsleistung	4 W
Nennspannung	220...240 V
Netzleistungsfaktor λ	0.25
Betriebsfrequenz	50...60 Hz
Leistungsaufnahme der herkömmlichen Lampe	30 W

Lichttechnische Daten

Nennlichtstrom	350 lm
Bemessungslichtstrom	350 lm
Lichtstärke	nicht erforderlich
Farbtemperatur	2700 K
Farbwiedergabeindex Ra	>80
Startzeit	< 0,5 s
Aufwärmzeit (60 %)	0.00 s
Lichtstromerhalt am Ende d. Nennlebensdauer	80%
Lichtfarbe	warmweiß
Abstrahlwinkel	300°
Bemessungshalbwertswinkel	nicht erforderlich
Frühhausfallrate	< 5% / 1000h
Lichtstromverlust	0,8% / 6000h
Farbkonsistenz	< 0,6
Lampenstrom	13 mA



Abmessungen & Gewicht

Gesamtlänge	98 mm
Durchmesser	35 mm
Gewicht	20 g

Farben & Materialien

Quecksilbergehalt der Lampe	0.0 mg
Quecksilberfrei	Ja

Lebensdauer

Nennlebensdauer	20000 h (25°C)
Bemessungslampenlebensdauer	20000 h
Anzahl der Schaltzyklen	> 15000

Zusätzliche Produktdaten

Socket (Normbezeichnung)	E14
Bauform / Ausführung	Kerzenform
Fachgerecht zu entsorgen nach WEEE	Ja
Schutzart	IP20

Einsatzmöglichkeiten

Dimmbar	ja
---------	----