



# Coreline Tempo Medium

## BVP125 LED80-4S/740 PSU OFA52 ALU C1KC3

Coreline tempo medium - LED module, system flux 8000 lm - 740 Neutralweiß - Optiflux asymmetrical axis angle 52°

Erfüllt das CoreLine Versprechen – Innovativ, einfach zu installieren und hochwertig. CoreLine Tempo Medium ist eine hocheffiziente und kompakte LED-Scheinwerfer Reihe. Diefür den 1:1-Ersatz von konventionellen Installationen vorgesehenen Scheinwerfer, zeichnen sich durch eine geringere Systemleistung und einen geringen Investitionsaufwand aus. Die Auswahl zwischen verschiedenen Lichtstrompakten und asymmetrischer oder symmetrischer Optik ermöglicht den Einsatz für zahlreiche Anwendungen.

### Produkt Daten

Allgemeine Eigenschaften		IEC-Schutzart	Schutzklasse I
Lampenfamiliencode	LED80-4S [ LED module, system flux 8000 lm]	Entflammbarkeitszeichen	F [ Für Montage auf normal entflammaren Oberflächen]
Farbe der Lichtquelle	740 Neutralweiß	CE-Zeichen	ja
Lichtquelle austauschbar	Nein	ENEC-Zeichen	ENEC Zeichen
Anzahl Vorschaltgeräte	1 Einheit	Garantiedauer	5 Jahre
Betriebsgerät	PSU [ elektronisches Betriebsgerät, schaltbar]	Optiktyp im Außenbereich	Optiflux asymmetrical axis angle 52°
Betriebsgerät inklusive	Ja	Hinweise	* -Gemäß Lighting Europe-Leitfaden „Bewertung der Leistung von LED-Leuchten – Januar 2018“: Statistisch gesehen gibt es keinen relevanten Unterschied in der Lumenerhaltung zwischen B50 und beispielsweise B10. Daher repräsentiert der Wert für die Nutzungsdauer (B50) auch den
Optikelement	nein [ -]		
Typ optische Abdeckung/Linse	FG [ Flachglas]		
Ausstrahlungswinkel Leuchte	9° - 41° x 102°		
Elektrischer Anschluss	Externer Anschluss		
Kabel	Kabel 1,0 m mit Wieland-/Adels-kompatiblem Stecker, 3-polig		

# Coreline Tempo Medium

	Wert für B10. * Bei extremen Umgebungstemperaturen kann die Leuchte automatisch abgedimmt werden, um Komponenten zu schützen
Konstanter Lichtstrom	Nein
Anzahl Leuchten pro Sicherung mit 16 A	8
<b>Typ B</b>	
EU RoHS-konform	Ja
LED-Modultyp	LED
Servicefreundlichkeitsklasse	Klasse C, Leuchte, ohne Wartungsteile, wartungsfrei
Produktfamiliencode	BVP125 [ Coreline tempo medium]

## Lichttechnische Daten

Nach oben gerichtete Lichtstromrate	0
Standardaufneigung Aufsatzmontage	0°
Standardaufneigung Ansatzmontage	0°

## Elektrische Kenndaten

Eingangsspannung	220 bis 240 V
Eingangsfrequenz	50 bis 60 Hz
Einschaltstrom	53 A
Einschaltzeit	0,3 ms
Leistungsfaktor (min.)	0,98

## Dimmen

Dimmbar	Nein
---------	------

## Mechanische Kenndaten

Gehäusematerial	Aluminium
Reflektor-Material	-
Optisches Material	Polycarbonat
Material optische Abdeckung/Linse	Glas
Befestigungsmaterial	Aluminium
Montagevorrichtung	MBW [ Wandausleger]
Form optische Abdeckung/Linse	flach
Ausführung optische Abdeckung	Klar
Gesamte Länge	340,5 mm
Gesamte Breite	265 mm
Gesamte Höhe	67,4 mm
Effektive Projektionsfläche	0,09 m <sup>2</sup>
Farbe	Grau
Abmessungen (Höhe x Breite x Tiefe)	67 x 265 x 341 mm (2.7 x 10.4 x 13.4 in)

## Zulassungen und Anwendungseigenschaften

Schutzart (IP)	IP66 [ Schutz gegen Eindringen von Staub, strahlwassergeschützt]
Schlagfestigkeit (IK)	IK08 [ 5 J vandal-geprüft]
Überspannungsschutz (allgemein/differenziell)	Leuchtenüberspannungsschutz bis 6 kV Gegentaktmodus und bis 8 kV im Gleichtaktmodus

## Initialkennwerte (IEC konform)

Lichtstrom-Neuwert (Systemlichtstrom)	8000 lm
Lichtstromtoleranz	+/-7%
Initiale Leuchtenlichtausbeute	124 lm/W
Initiale ähnlichste Farbtemperatur	4000 K
Init. Farbwiedergabeindex	70
Anfängliche Farbsättigung	(0.382, 0.379) SDCM <5
Systemleistung	66 W
Toleranz Leistungsaufnahme	+/-10%
Init. Farbwiedergabeindextoleranz	+/-2

## Lebensdauer kennwerte (IEC konform)

Ausfallrate des Betriebsgeräts bei mittlerer Nutzlebensdauer von 75.000 Std.	7,5 %
Lichtstromstabilität bei mittlerer Nutzlebensdauer* von 75.000 Std.	L80

## Anwendungsparameter

Umgebungstemperaturbereich	-40 bis +50 °C
Bemessungs-Umgebungstemperatur	25 °C

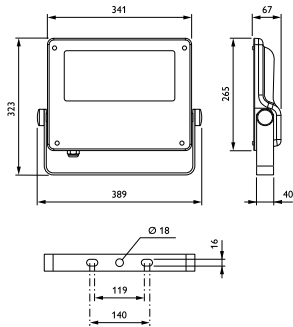
## Produktdaten

Gesamt-Produktcode	871869945588000
Bestell-Produktname	BVP125 LED80-4S/740 PSU OFA52 ALU CIKC3
EAN/UPC - Produkt	8718699455880
Bestellcode	45588000
Anzahl pro Verpackung	1
SAP-Zähler - Pakete pro Außenkarton	1
SAP-Material	912300024002
Nettogewicht (Einzelteil)	5,000 kg



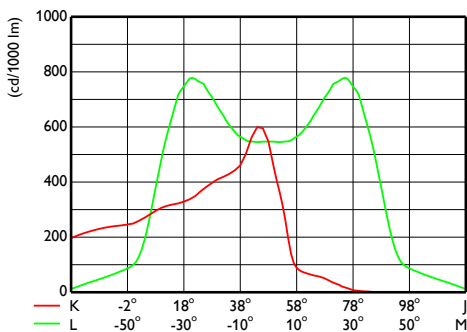
# Coreline Tempo Medium

## Abmessungsskizzen

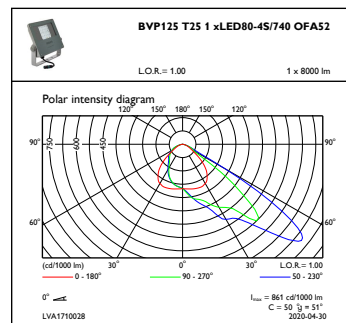


BVP125 LED80-4S/740 PSU OFA52 ALU C1KC3

## Photometrische Daten



OFCS1\_BVP125T251xLED80-4S740OFA52



OFPC1\_BVP125T251xLED80-4S740OFA52

