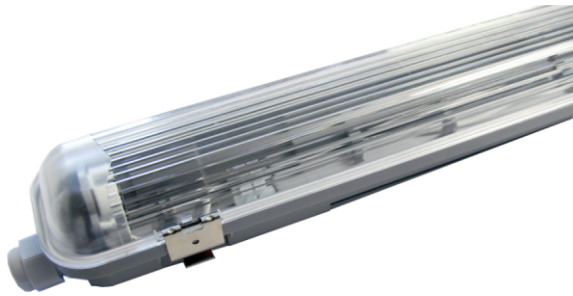
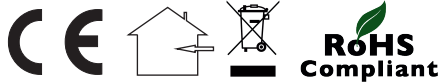


## Feuchtraumleuchte 150S für LED-Röhren 150cm / IP65 / 1-flammig



### Elektrische Daten

Nennspannung / -frequenz	230Vac / 50-60Hz
Spannungsbereich	220-240Vac / 50-60Hz
Schutzart	IP 65
Schutzklasse	II
Energieeffizienzklasse	-
Max. Anzahl Leuchten an Automat	B16: - / C16: -



### Lichttechnische Daten

BAP tauglich	Nein
--------------	------

### Abmessungen & Gewicht

Länge x Breite x Höhe	1584x 62x 60mm
Gewicht	860g

### Farben & Materialien

Material (Gehäuse, Diffusor)	ABS / PC
Farbe (Gehäuse / Abdeckung)	Lichtgrau / klar, prismatisch
Schlagfestigkeit	IK 08

### Zusätzliche Produktdaten

Bauform / Ausführung	Linienförmige Leuchte für T8-LED Röhren / Leergehäuse, vorverdrahtet
Leuchtmittel enthalten	Nein
Für Leuchtmittelart	T8 LED-Röhre / 28x 1500mm (Ø x L)
Montageart	Decke / Wand
Fachgerecht zu entsorgen nach WEEE	Ja
Quecksilberfrei	Ja (0,0mg)
Glühdrahttest	650°C
Umgebungstemperatur (Betrieb)	- 20°C / + 40°C max. (abhängig von verwendeter Röhre)
Luftfeuchtigkeit	max. 85% (nicht kondensierend)
EAN	4029779055390
Garantie	2 Jahre

### Einsatzmöglichkeiten

Verwendung (Beispiele)	Keller, Tiefgarage, Lagerraum. Anwendung im Außenbereich nur in geschützter Lage
------------------------	--

### Zertifikate & Standards

Normen u.a.	EN 62493:2016-08, EN 60598-2-1:2021, EN 60598-1:2021
-------------	--

## Zusatzangaben:

### **Ausschreibungstext:**

Artikelnummer: 81-1054

mli<sup>ght</sup> Feuchtraum-Leergehäuse für 1x T8 LED-Röhren 1500mm

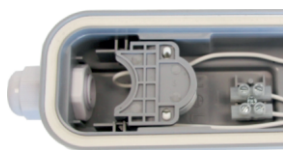
Feuchtraum-Leergehäuse für LED-Röhren, Schutzart IP65; Mikroprismatische transparente Abdeckung aus PC und lichtgraues Gehäuse aus ABS; Direkter Netzbetrieb (220-240V AC, 50Hz); Schraubklemmen; Vorverdrahtet für die Installation von röhrenförmigen AC-LED-Lampen ohne Orientierungsanforderungen; Durchgangsverdrahtung: nein; Geeignet für T8 LED-Röhren 1500mm; G13 Halter/Fassung; Länge: 1584mm; Breite: 62mm; Höhe: 60mm; Schlagfestigkeit IK08 (5 Joule); Befestigungselemente und Montagehalterungen aus Edelstahl; Gleichmäßig symmetrische Lichtverteilung; Geeignet für die Wandmontage; Montagematerial im Lieferumfang enthalten; Anwendung im Innenbereich; Temperaturbereich -20...+45 °C; Temperaturbereich der verwendeten Leuchtmittel sind zu beachten; CE/ROHS; Schutzklasse II; IP-Code: IP65; Glühdrahttest 650 °C (IEC 60598-2-1).

Mögliche mli<sup>ght</sup> Röhren:

61-1043, 61-1044, 61-1045, 61-1054, 61-1055, 61-1056



Innenansicht (Auslieferungszustand)



Fassung eingeklappt  
(Auslieferungszustand)



Fassung aufgeklappt  
(Montagezustand)

Alle technischen Parameter gelten für die ganze Lampe / Leuchte. Aufgrund des komplexen Herstellungsprozesses von Leuchtdioden stellen die angegebenen typischen Werte der technischen LED-Parameter nur rein statistische Größen dar, die nicht notwendigerweise den tatsächlichen technischen Parametern jedes einzelnen Produkts, das vom typischen Wert abweichen kann, entsprechen.