

# PRODUKTDATENBLATT

## HQI-T 250 W/D PRO

POWERSTAR HQI®-T | Halogen-Metaldampflampen mit Quarztechnologie für geschlossene Leuchten



### Anwendungsgebiete

- Hallen für Industrie und Gewerbe
- Sport- und Mehrzweckhallen
- Industrieanlagen
- Werft- und Hafenanlagen
- Rangierbahnhöfe, Containerumschlagsanlagen
- Gebäude, Denkmäler, Brücken
- Nur für den Betrieb in geschlossenen Leuchten zugelassen
- Außenanwendungen nur in geeigneten Leuchten

### Produktvorteile

- Schraubsockel E40 für einfache Lampenhandhabung
- Dank UV-Filter deutliches Unterschreiten der max. zulässigen UV-Grenzwerte nach IEC 61167

### Produkteigenschaften

- POWERSTAR® Quarztechnologie
- Lichtfarben: Neutralweiß (N), Tageslicht (D)



## TECHNISCHE DATEN

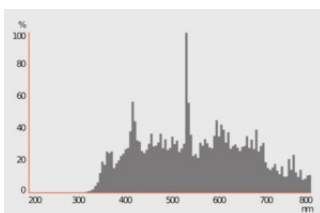
### Elektrische Daten

Nennleistung	250 W
Bemessungsleistung	260.00 W
Nennspannung	105 V
Zündspannung	4.0/5.0 kVp <sup>1)</sup>
Nennstrom	3 A
Kompensationskondensator bei 50 Hz	32 µF

1) Minimum / Maximum

### Photometrische Daten

Lichtstrom	18000 lm
Lichtausbeute	69 lm/W
Farbtemperatur	5500 K
Farbwiedergabeindex Ra	≤ 87
Lichtfarbe	855
Bemessungs-LLMF bei 2.000 h	0.95
Bemessungs-LLMF bei 4.000 h	0.92
Bemessungs-LLMF bei 6.000 h	0.90
Bemessungs-LLMF bei 8.000 h	0.87
Bemessungs-LLMF bei 12.000 h	0.85
Bemessungs-LLMF bei 16.000 h	0.81
UV-Schutz	Ja



### Maße & Gewicht

Gesamtlänge	226.00 mm
Abstand Lichtschwerpunkt (LCL)	150 mm

Durchmesser	46 mm
Produktgewicht	150,00 g

### Temperaturen & Betriebsbedingungen

Maximal zulässige Außenkolbentemperatur	500 °C
Maximal zulässige Sockelrandtemperatur	250 °C

### Lebensdauer

Nennlebensdauer	16000 h
Bem.-Lampenüberlebensfaktor bei 2.000 h	0.98
Bem.-Lampenüberlebensfaktor bei 4.000 h	0.96
Bem.-Lampenüberlebensfaktor bei 6.000 h	0.94
Bem.-Lampenüberlebensfaktor bei 8.000 h	0.92
Bem.-Lampenüberlebensfaktor bei 12.000 h	0.88
Bem.-Lampenüberlebensfaktor bei 16.000 h	0.81
Lebensdauer B50	16000 h

### Zusätzliche Produktdaten

Sockel (Normbezeichnung)	E40
Quecksilbergehalt der Lampe	21.0 mg
Bauform / Ausführung	klar

### Einsatzmöglichkeiten

Dimmbar	Nein
Brennstellung	Beliebig
Geschlossene Leuchte erforderlich	Ja
Heißwiederzündung	Nein

### Zertifikate & Standards

Energieeffizienzklasse	G
Energieverbrauch	260.00 kWh/1000h

### Länderspezifische Informationen





ILCOS	MT/UB-250/952-H/E/SL-E40-46/226
Bestellnummer	HQI-T 250W/D PR

### Daten gemäß der Verordnung zur Energieverbrauchskennzeichnung EU 2019/2015

Verwendete Beleuchtungstechnologie	MH
------------------------------------	----

Ungebündeltes oder gebündeltes Licht	NDLS
Netzspannung / Nicht direkt an die Netzspannung angeschlossen	NMLS
Sockel der Lichtquelle (oder anderes el. Schnittstelle)	E40
Vernetzte Lichtquelle (CLS)	Nein
Farblich abstimmbare Lichtquelle	Nein
Hülle	SECOND
Lichtquelle mit hoher Leuchtdichte	Nein
Blendschutzschild	Nein
Ähnliche Farbtemperatur	SINGLE_VALUE
Angabe, ob äquivalente Leistungsaufnahme	Nein
Länge	226.00 mm
Höhe	46 mm
Breite	46 mm
Farbwertanteil x	0,333
Farbwertanteil y	0,340
Halbwertswinkel	SPHERE_360
EPREL ID	546555
Model number	AC34329

## DOWNLOADS

DOWNLOADS	
	User instruction High Intensity Discharge Lamp UI
	Certificates EAC RU C-DE.AYA46.B.16087_20 13.10.2020-12.10.2025 Rostest-Moskva - MH single capped
	Certificates EAC N RU D-DE.MU62.B.00932_20 06.03.2020-05.03.2025 Prommash Test - MH
	Declarations of conformity EC Declaration of Conformity - 2021 9C1-4077886-EN-00 - HQI

## VERPACKUNGSMITTEL

EAN	Verpackungseinheit (Stück pro Einheit)	Abmessungen (Länge x Breite x Höhe)	Bruttogewicht	Volumen
4008321677846	Falzhülle 1	260 mm x 51 mm x 57 mm	175.80 g	0.76 dm <sup>3</sup>
4008321677853	Versandschachtel 12	277 mm x 281 mm x 217 mm	2304.00 g	16.89 dm <sup>3</sup>

Die genannten Produktnummern beschreiben die kleinste bestellbare Mengeneinheit. Eine Versandeinheit kann mehrere Einzelprodukte beinhalten. Als Bestellmenge verwenden Sie bitte das Ein- oder Mehrfache einer Versandeinheit.

---

### Haftungsausschluss

Änderungen und Irrtümer vorbehalten. Vergewissern Sie sich, dass Sie immer den neuesten Stand verwenden.