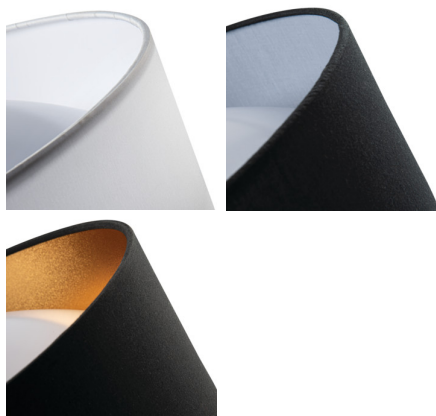
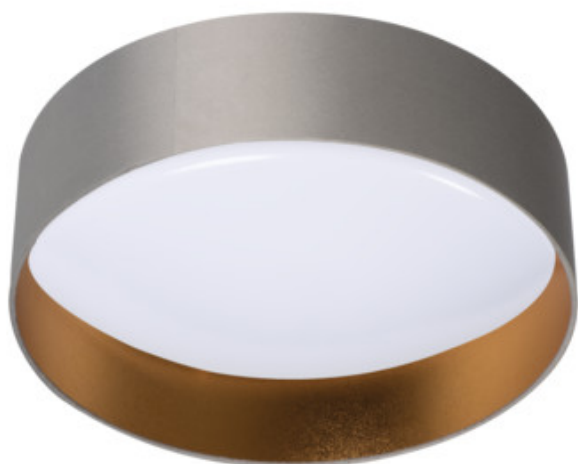


LED- Deckenleuchte

5905339364661



Kanlux RIFA LED ist eine einzigartige Lichtlösung. Sie unterscheidet sich von traditionellen Lampen dieser Art durch ihren Stoffschirm, der sie nicht nur praktisch, sondern vor allem dekorativ macht. Wir haben 4 Farbkombinationen vorbereitet, die zu Ihrer Einrichtung passen. Sie können zwischen zwei Lichtfarben wählen - neutralweiß oder warmweiß. Kanlux RIFA LED ist eine ideale Lösung für niedrige Innenräume, wo wir starkes Licht brauchen, aber nicht auf den dekorativen Charakter verzichten wollen.

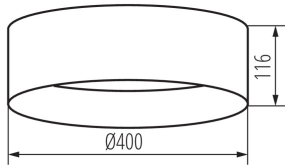
### ALLGEMEINE DATEN:

**Farbe:** grau / gold  
**Einbauort:** Deckenmontage  
**Anwendungsbereich:** innerhalb  
**Min.Installationsabstand zum beleuchteten Objekt:** 0,5m  
**Möglichkeit des Betriebes mit einem Dimmer:** nein  
**Höhe (mm):** 116  
**Durchmesser [mm]:** 400  
**Quecksilbergehalt:** nein  
**Integrierte LED-Lichtquelle:** ja

### TECHNISCHE DATEN:

**Nennspannung [V]:** 220-240 AC  
**Nennfrequenz [Hz]:** 50  
**Maximale Leistung [W]:** 17,5  
**Schutzklasse gegen elektrischen Schlag:** I  
**Abdeckungsmaterial:** Kunststoff  
**Leuchtmittel:** LED  
**Dioden Typ:** LED SMD  
**Lichtstrom [lm]:** 1650  
**Farbtemperatur:** weiß  
**Ähnliche Farbtemperatur [K]:** 4000  
**Farbkonsistenz in MacAdam-Ellipsen:**  $\leq 6$   
**Farbwiedergabeindex:** 80  
**Lebensdauer [h]:** 25000  
**Anzahl der Schalt-Zyklen:**  $\geq 20000$   
**Abstrahlwinkel [°]:** 120  
**Lichtausbeute (lm/W):** 94  
**Umgebungstemperaturbereich [°C]:** 5÷25  
**Gehäusematerial:** Metall  
**Anschlussart:** Würfel mit Schrauben  
**Querschnittbereich der verwendeten Leitungen [mm<sup>2</sup>]:** 1,5  
**Aufwärmzeit der Lampe [s]:**  $\leq 1$

LED- Deckenleuchte



Lampenzündzeit [s]:  $\leq 0,5$

IP-Klasse (Schutzart): 20

**LOGISTIKDATEN:**

Verpackungsart: 1

