



ISOLED®

CUSTOMISED LIGHT SOLUTIONS

DE www.isoled.de
+49 228 30 43 89 85

AT www.isoled.at
+43 5372 219 999

CH www.isoled.ch
+41 44 787 04 75

DALI-2 Interface Bluetooth 5.0 Controller inkl. App, 100-240V AC

Art.: 115514



Überblick

- DALI-Bluetooth Schnittstelle
- Einheit zur Inbetriebnahme, Konfiguration und Steuerung eines DALI-Systems über Bluetooth, mittels Lunatone Smartphone Applikation
- Ausgang mit DALI Busversorgung (200mA) zum Betreiben von bis zu 64 Dali Geräten
- unabhängiges Betriebsgerät (für Deckeneinwurf oder Leuchteinbau)
- Ermöglicht einfache Raumlösungen
- Testtaste zur Funktionsprüfung
- Smartphone Applikation zur einfachen Konfiguration von Geräten.(Liste der unterstützen Geräte Siehe Abschnitt „Funktion“ Seite 6.

Spezifikation, Kenndaten

Eingang: L, N	
Art des Eingangs	Versorgung, Netzspannung
Kennzeichnung Klemmen	L, N
Eingangsspannungsbereich	100Vac ... 240Vac
Eingangsstrom max.	40mA (@120Vac), 20mA (@240Vac)
Netzfrequenz	50Hz / 60Hz
Leistungsaufnahme max.	5,3W
Einschalt-Hochlaufzeit	250ms
Ausgang: DA+, DA-	
Art des Ausgangs	DALI Busversorgung
Kennzeichnung Klemmen	DA+, DA-
Ausgangsspannungsbereich	12Vdc ... 20,5Vdc
garantierter DALI Ausgangsstrom	200mA
Leerlauffest	Ja
Kurzschlussfest	Ja
Isolationsdaten:	
Impulsspannungskategorie	II
Verschmutzungsgrad	2
Bemessungsisolationsspannung	250V
Isolierung Ausgang (DA+,DA-) / Versorgung (L,N)	Verstärkte Isolierung
Isolationsprüfspannung	3000Vac

Umgebungsbedingungen:

Transport- und Lagertemperatur	-20°C ... +75°C
Betriebstemperatur	-20°C ... +60°C
rel. Luftfeuchte, nicht kondensierend	15% ... 90%

Allgemeine Daten:

Abmessungen (L x B x H)	120mm x 41mm x 22mm
Montage	Zwischendeckeneinbau, Integration in Schutzklasse II Geräte
maximale Bemessungstemperatur tc	70°C
erwartete Lebensdauer @tc	50.000 h
Schutzklasse	II bei bestimmungsgemäßer Montage
Schutzart Gehäuse	IP40
Schutzart Klemmen	IP20

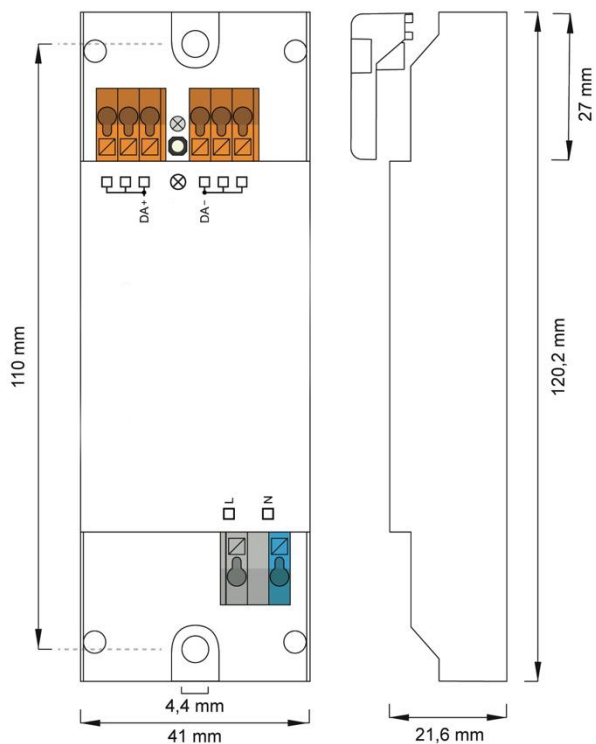
Klemmen:

Anschlusstyp	Federkraftklemme
Anschlussvermögen eindrätig	0,5 ... 1,5 mm ² (AWG20 ... AWG16)
Anschlussvermögen feindrätig	0,5 ... 1,5 mm ² (AWG20 ... AWG16)
Anschlussvermögen mit Adernendhülsen	0,25 ... 1 mm ²
Abisolierlänge Anschlussdrähte	8,5 ... 9,5mm / 0,33 ... 0,37inch
Anzugsdrehmoment	-
Klemme lösen	Druckmechanismus

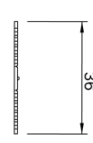
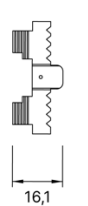
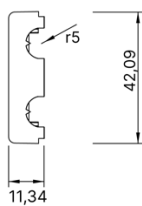
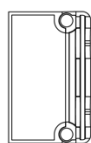
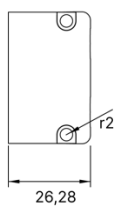
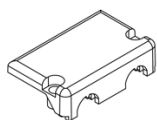
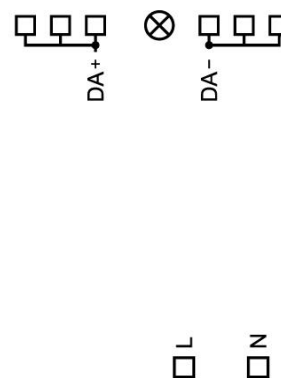
Normen:

DALI	EN 62386-101
EMV	EN 61547 EN 50015 / IEC CISPR15
Elektrische Sicherheit	EN 61347-2-11 EN 61347-1
Prüfzeichen	CE

Abmessungen



Anschlussklemmen



Installation

- Der Room Controller ist geeignet für Deckeneinwurf oder Montage in einem Gehäuse, bei Einbau in Schutzklasse II Geräte ist für ordnungsgemäße Zugentlastung zu sorgen
- Die Verdrahtung soll als feste Installation in trockener und sauberer Umgebung erfolgen
- Montage nur im spannungsfreien Zustand der Anlage durch qualifiziertes Fachpersonal
- Nationale Vorschriften für die Errichtung elektrischer Anlagen sind zu beachten
- Klemmen L und N entsprechend ihrer Beschriftung mit der Netzversorgung verbinden
- Die Polarität der Ausgangsspannung ist am Gehäuse ersichtlich (DA+, DA-)
- Die DALI-Leitung darf gemeinsam mit Netzspannung führenden Versorgungsadern in einem Kabel oder als Einzelader in einem Rohr verlegt werden
- Die DALI-Leitung nicht an Netzspannung oder ein anderes SELV System anschließen
- Ausführung der DALI-Leitung mit Standard Niederspannungsinstallationsmaterial
- Der DALI Bus kann als Linien-, Baum und Sternstruktur ausgeführt werden
- Überprüfung der Verdrahtung durch Betätigen der Testtaste: die LED blinkt und alle an das DALI-System angeschlossene Leuchten werden mit einer Testsequenz (Ein/Aus/Dimmen) angesteuert. Der Testmodus wird durch erneute Betätigung der Testtaste beendet



Achtung: Das DALI-Signal entspricht nicht der Kategorie SELV (Safety Extra Low Voltage, Schutzkleinspannung). Daher gelten die Installationsvorschriften für Niederspannung.



Der Spannungsabfall auf der DALI-Leitung darf 2 V nicht überschreiten.



Achtung: eine zusätzliche Busversorgung kann zum Defekt von DALI-Geräten führen!

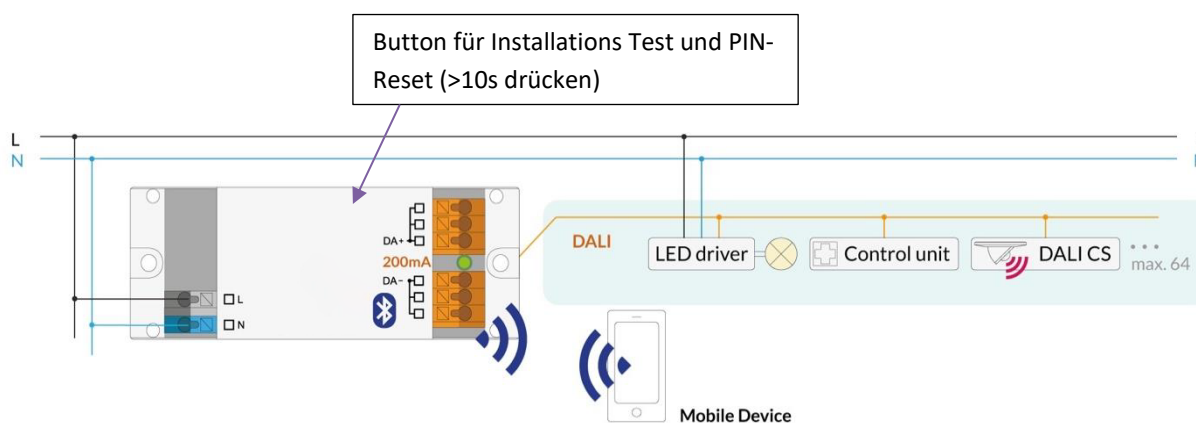


Abb. 1 Installation Room Controller – typische Anwendung

Inbetriebnahme

- Der DALI-Room Controller ist nach Anschluss betriebsbereit
- Es ist sicherzustellen, dass der maximale Stromverbrauch des ausgangsseitigen DALI-Kreises den garantierten Ausgangsstrom (200mA) des DALI-Room Controllers zu keinem Zeitpunkt überschreitet
- Der DALI-Room Controller kann mit der passenden Smartphone Applikation zur Steuerung und Konfiguration des DALI Kreises genutzt werden
- Die Verbindung des Smartphones ist über die Bluetooth Schnittstelle des DALI-Room Controllers möglich.
- Über den Test/ PIN-Reset Button kann der in der Smartphone Applikation eingestellte Pin Code durch langen Druck >10sec zurückgesetzt werden.
- Status-LED:
blinken 5Hz, 50% ein: Testmodus
blinken 2Hz, 5% ein: Fehler (Überlast/Kurzschluss)
blinken 2Hz, 90% ein: Aktivität

Funktion

Der DALI-Room Controller dient als Schnittstelle zwischen Bluetooth und DALI. Vereinfacht werden die über Bluetooth empfangenen Pakete in entsprechende DALI-Befehle umgesetzt und umgekehrt. Damit können am Ausgang angeschlossenen Geräte über die Bluetooth Schnittstelle bedient und konfiguriert werden.

Für den DALI Kreis stellt der Bluetooth Controller selbst die DALI-Versorgung zur

Verfügung (200mA). So sind einfache Raumlösungen mit dem DALI-Room Controller leicht umsetzbar.

Die Smartphone Applikation DALI-Cockpit Mobile bietet eine übersichtliche und einfache Oberfläche zur Steuerung und Konfiguration der Geräte am DALI-Kreis.

Disclaimer

Änderungen vorbehalten. Alle Angaben ohne Gewähr. Das Datenblatt bezieht sich auf den aktuellen Auslieferungszustand

Die Kompatibilität mit anderen Geräten ist vor der Installation zu prüfen

