



**PRODUKT
DATENBLATT**

ISOLED®

DE www.isoled.de
+49 228 30 43 89 85

AT www.isoled.at
+43 5372 219 999

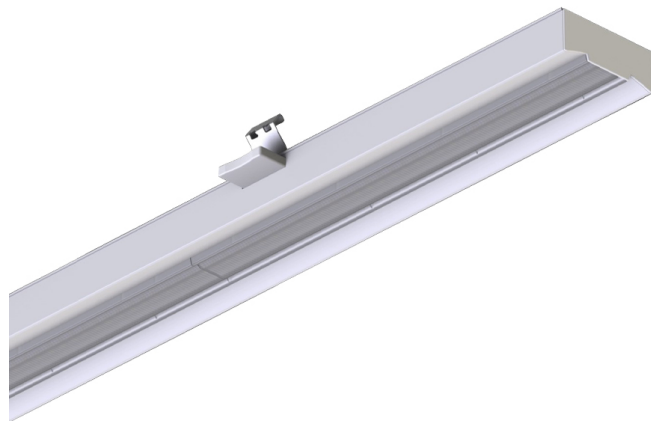
CH www.isoled.ch
+41 44 787 04 75

FASTFIX LED LINEARSYSTEM R MODUL 1,5M 25-75W, 4000K, 90°

Artikelnummer: 114069
EAN: 9009377070549

Produktspezifikation:

Material:	Stahl
Länge in mm	1437
Breite in mm	66
Höhe in mm	25
Nennspannung/Strom:	180-265V AC
Bemessungsleistung in Watt:	75
Wirkleistung in Watt:	74,4
Scheinleistung in VA:	75,5
Farbtemperatur:	4000K
Winkel:	90°
Lumen	11400 (154 lm/W)
Candela	6195
CRI	83
Oberflächentemperatur:	90°
Umgebungstemperatur:	0° - 40°C
Betriebsstunden lt. Hersteller:	36000
Schutzart:	IP40
Dimmbar:	Nein
Besonderheiten:	8 polig 2,5qmm (L1, L2, L3, N, PE, Dimm+, -, CHR)

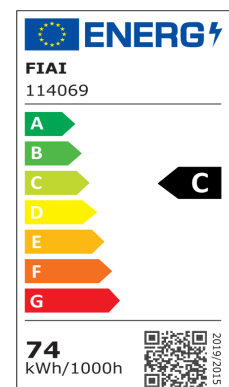
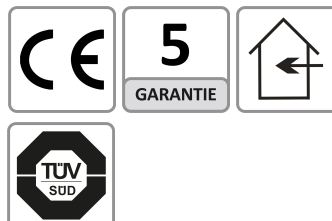


ISOLED

Für spezifische Prüfberichte, CE-Konformitätserklärungen und weitere Produktinformationen wenden Sie sich bitte an Ihren Ansprechpartner im Vertriebsinnen-/außendienst.



Erweiterte Produktspezifikationen:





PRODUKT
DATENBLATT

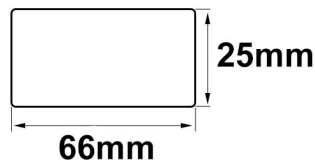
ISOLED®

DE www.isoled.de
+49 228 30 43 89 85

AT www.isoled.at
+43 5372 219 999

CH www.isoled.ch
+41 44 787 04 75

FASTFIX LED LINEARSYSTEM R MODUL 1,5M 25-75W, 4000K, 90°



ISOLED



114069 **90°** **11400lm**

2 m 1.549 lx Ø 4,0 m

4 m 387 lx Ø 8,0 m

8 m 97 lx Ø 16,0 m

Erweiterte Produktspezifikationen:



Lichtberechnungsfile

Eine LDT-Datei zu diesem Leuchtmittel / dieser Leuchte für die Lichtplanung mit DIALux/Relux finden Sie auf der ISOLED® Bestellplattform.



Bedienungsanleitung

Eine erweiterte Bedienungsanleitung für dieses Produkt kann online auf der Bestellplattform von ISOLED® heruntergeladen werden.