

LED-Spiegelwandleuchte IP44

5905339266859



Kanlux ASTEN LED ist eine LED-Wandleuchte, die in Schlafzimmern, Umkleidekabinen, aber auch (dank IP 44) in Räumen mit hoher Luftfeuchtigkeit eingesetzt wird. Ohne weiteres können wir sie über dem Badezimmerspiegel montieren. Die Lampe verfügt über integrierte Lichtquellen auf Basis von SMD-LEDs, deren Lebensdauer mindestens 25.000 Stunden beträgt.

### ALLGEMEINE DATEN:

**Farbe:** weiß / schwarz

**Einbauort:** Wandmontage

**Anwendungsbereich:** innerhalb

**Min.Installationsabstand zum beleuchteten Objekt:** 0,1m

**Möglichkeit des Betriebes mit einem Dimmer:** nein

**Austauschbare Lampe/Lichtquelle:** nein

**Abstrahlrichtung:** unten

**Länge [mm]:** 900

**Breite [mm]:** 100

**Höhe (mm):** 41

**Integrierte LED-Lichtquelle:** ja

### TECHNISCHE DATEN:

**Nennspannung [V]:** 220-240 AC

**Nennfrequenz [Hz]:** 50

**Maximale Leistung [W]:** 15

**Schutzklasse gegen elektrischen Schlag:** II

**Abdeckungsmaterial:** : Kunststoff

**Dioden Typ:** LED SMD

**Lichtstrom [lm]:** 1150

**Farbtemperatur:** weiß

**Ähnliche Farbtemperatur [K]:** 4000

**Farbkonsistenz in MacAdam-Ellipsen:**  $\leq 6$

**Farbwiedergabeindex:** 80

**Lebensdauer [h]:** 25000

**Anzahl der Schalt-Zyklen:**  $\geq 15000$

**Lichtausbeute (lm/W):** 77

**Umgebungstemperaturbereich [°C]:** 5÷30

**Gehäusematerial:** Aluminiumlegierung

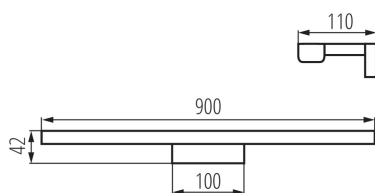
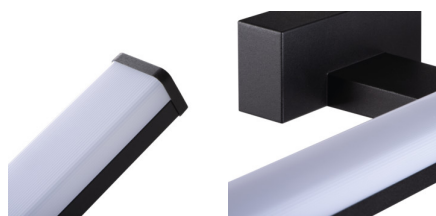
**Anschlussart:** Würfel mit Schrauben

**Querschnittbereich der verwendeten Leitungen [mm<sup>2</sup>]:** 0,75÷1,5

**Die Leuchte besteht aus eingebauten LED-Lampen mit den Energieklassen:** A++,A+,A

**Aufwärmzeit der Lampe [s]:**  $\leq 1$

**Lampenzündzeit [s]:**  $\leq 0,5$



## 26685 ASTEN IP44 15W-NW-B

LED-Spiegelwandleuchte IP44



**IP-Klasse (Schutzart):** 44

### LOGISTIKDATEN:

**Maßeinheit:** Stück

**Verpackungsart:** 10

**Stückzahl in Zwischenverpackung:** 1

**Stückzahl in Großverpackung:** 10

**Netto-Einzelgewicht [g]:** 370

**Grammatur [g]:** 675

**Länge der Einzelverpackung [cm]:** 13

**Breite der Einzelverpackung [cm]:** 5

**Höhe der Einzelverpackung [cm]:** 91

**Kartongewicht [kg]:** 6.75

**Kartonbreite [cm]:** 27.5

**Kartonhöhe [cm]:** 27.5

**Kartონlänge [cm]:** 93

**Kartonvolumen [m³]:** 0.070331