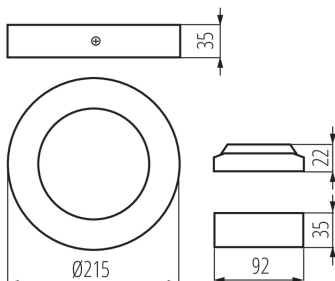
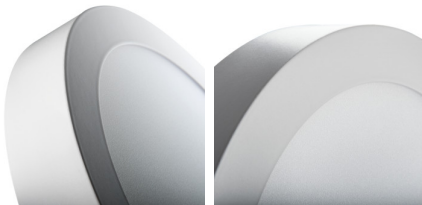


Downlight

5905339272119



Kanlux CARSA V2 LED ist eine runde Aufputzleuchte, die sich durch eine harmonische Kombination von LED-Technik mit einer attraktiven und modernen Optik auszeichnet. Sie zeichnet sich durch eine hohe Energieeffizienz bei gleichzeitig hervorragenden Beleuchtungsparametern aus. Kanlux CARSA V2 LED eignet sich ideal für die Beleuchtung von Wohn- und Büroräumen.

### ALLGEMEINE DATEN:

**Farbe:** Nickel satiniert

**Einbauort:** Deckenmontage

**Anwendungsbereich:** innerhalb

**Min.Installationsabstand zum beleuchteten Objekt:** 0,5m

**Möglichkeit des Betriebes mit einem Dimmer:** nein

**Austauschbare Lampe/Lichtquelle:** nein

**Höhe (mm):** 35

**Durchmesser [mm]:** 215

**Leitungslänge [m]:** 0.05

**Integrierte LED-Lichtquelle:** ja

### TECHNISCHE DATEN:

**Nennspannung [V]:** 220-240 AC

**Nennfrequenz [Hz]:** 50/60

**Maximale Leistung [W]:** 18

**Schutzklasse gegen elektrischen Schlag:** II

**Abdeckungsmaterial:** Kunststoff

**Dioden Typ:** LED SMD

**Lichtstrom [lm]:** 1200

**Farbtemperatur:** weiß

**Farbtemperatur [K]:** 4000

**Farbgleichmäßigkeit [SDCM]:** ≤6

**Farbwiedergabeindex Ra:** ≥80

**Lebensdauer [h]:** 15000

**Anzahl der Schalt-Zyklen:** ≥20000

**Abstrahlwinkel [°]:** 110

**Lichtausbeute (lm/W):** 67

**Umgebungstemperaturbereich [°C]:** 5+25

**Gehäusematerial:** Aluminiumlegierung

**Anschlussart:** freie Leitungsenden

**Leitungsdurchmesser [mm²]:** 0.75

**Die Leuchte besteht aus eingebauten LED-Lampen mit den Energieklassen:** A++,A+,A

**Aufwärmzeit der Lampe [s]:** ≤1

**Lampenzündzeit [s]:** ≤0,5

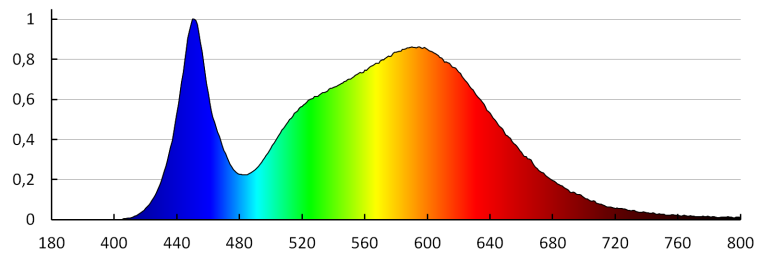
**IP-Klasse (Schutzart):** 20

### Downlight



#### LOGISTIKDATEN:

**Maßeinheit:** Stück  
**Verpackungsart:** 20  
**Stückzahl in Zwischenverpackung:** 1  
**Stückzahl in Großverpackung:** 20  
**Netto-Einzelgewicht [g]:** 530  
**Grammatur [g]:** 666.5  
**Länge der Einzelverpackung [cm]:** 23.5  
**Breite der Einzelverpackung [cm]:** 4.5  
**Höhe der Einzelverpackung [cm]:** 23  
**Kartongewicht [kg]:** 13.33  
**Kartonbreite [cm]:** 48  
**Kartonhöhe [cm]:** 26  
**Kartonlänge [cm]:** 49  
**Kartonvolumen [m<sup>3</sup>]:** 0.061152



KANLUX S.A. (kat 27211) CARSA V2LED 18W-NW-SN / LDC (Polar)

Luminaire: KANLUX S.A. (kat 27211) CARSA V2LED 18W-NW-SN  
Lamps: 1 x CARSA V2LED 18W-NW-SN

