

PRODUKTDATENBLATT

LN COMP SWITCH 900 12 W 3000 K

LINEAR COMPACT SWITCH | Kompakte Leuchte mit Schalter für Einzel- oder Lichtbandanwendungen



ANWENDUNGSGEBIETE

- Direkter Ersatz für Leuchten mit Leuchtstofflampen
- Innenraumanwendungen
- Korridore, Eingangsbereiche, Treppenhäuser, Wohnzimmer, Keller
- Akzentbeleuchtung
- Öffentlicher Raum
- Voutenbeleuchtung
- Regale, Möbelintegration oder Unterbau
- Nahtlose Lichtbänder

PRODUKTVORTEILE

- Kompakte Abmessungen
- Benötigt wenig Platz dank der kompakten Abmessungen
- Nahtlose Verbindungsmöglichkeit mit bis zu 10 Leuchten pro Lichtbandinstallation
- Praktischer Schalter direkt an der Leuchte verbaut
- Flimmerarmes Licht dank speziellem elektronischen Vorschaltgerät
- Flexible Installation in 2 verschiedenen Winkeln durch 2 Befestigungsmöglichkeiten
- Flexible Anwendung durch ein breites Sortiment an verfügbaren Längen von 300 bis 1200 mm
- Winkelverbindung mit beiliegendem Kabel möglich

PRODUKTEIGENSCHAFTEN

- Eingebauter Schalter
- Bis zu 10 Leuchten aneinander verbindbar
- Transparente Endkappen
- Versionen mit Lichtstrom 400...1500 lm verfügbar



- 4 unterschiedliche Längen erhältlich
- Hohe Lichtausbeute: bis zu 110 lm/W
- Glühdrahtprüfung nach IEC 60695-2-12: 850 °C

TECHNISCHE DATEN

Elektrische Daten

Nennleistung	12,00 W
Betriebsart	Integrierter LED-Treiber
Nennspannung	220...240 V
Netzleistungsfaktor λ	>0,5
Netzfrequenz	50/60 Hz
Max. Anz. Leucht. an Sicherungsaut. B16 A	40
Max. Anz. Leucht. an Sicherungsaut. C10 A	32
Max. Anz. Leucht. an Sicherungsaut. C16 A	51
Einschaltstrom	15.0 A
Oberschwingungsgehalt	89 %
Einschaltstromdauer T_{h50}	150 μ s

Daten des Leuchtenvorschaltgeräts

Flimmerarm	Ja
Ausgangsstrom	160 mA

Photometrische Daten

Farbtemperatur	3000 K
Lichtstrom	1200 lm
Lichtausbeute	100 lm/W
Standardabweichung des Farbabgleichs	<5 sdc _m
Lichtfarbe (Bezeichnung)	Warm White
Farbwiedergabeindex Ra	>80

Lichttechnische Daten

Ausstrahlungswinkel	140 °
----------------------------	-------

Abmessungen & Gewicht



Länge	873,0 mm
Breite	28,0 mm
Höhe	36,0 mm
Produktgewicht	300,00 g

Farben & Materialien

Gehäusematerial	Polycarbonat (PC)
Produktfarbe	Weiß
Gehäusefarbe	Weiß
Material Abdeckung	Polycarbonat (PC)
Material der lichtemittierenden Fläche	Polykarbonat

Temperaturen & Betriebsbedingungen

Umgebungstemperaturbereich	-20...+40 °C
-----------------------------------	--------------

Lebensdauer

Anzahl der Schaltzyklen	100000
Lebensdauer L70/B50 bei 25 °C	50000 h
Lebensdauer L80/B10 bei 25 °C	40000 h
Lebensdauer L90/B10 bei 25 °C	30000 h

Zusätzliche Produktdaten

Montageart	Anbau
Montageort	Decke / Wand
Flimmerarm	Ja

Einsatzmöglichkeiten

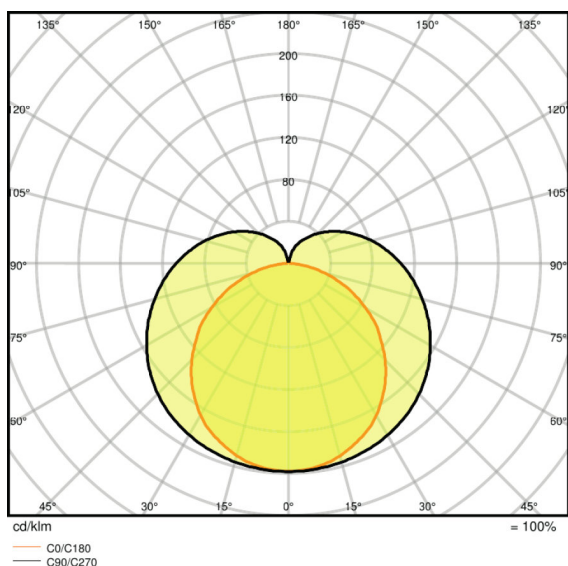
Dimmbar	Nein
Anschlussart	Schraubklemme, 2-polig (L,N)

LED-Modul austauschbar	Nicht austauschbar
Ballwurfsicher	Nein

Zertifikate & Standards

Schutzklasse IK (Stoßfestigkeitsgrad)	IK03
Glühdrahtprüfung nach IEC 60695-2-12	850 °C
Photobio. Risikogruppe gemäß EN62778	RG 0
Schutzklasse	II
Schutzart	IP20
Normen	CE/CB/TÜV SÜD/EAC/RoHS

Lichtverteilung



LVK Polar

TECHNISCHE AUSSTATTUNG

- Ausgestattet mit Stromstecker, Kabelverbinder und Linienverbinder zum Anschluss weiterer Leuchten
- Montagematerial für Wand- und Deckenbefestigung enthalten

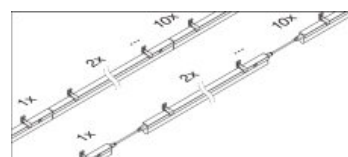
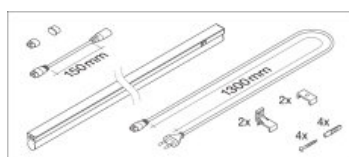
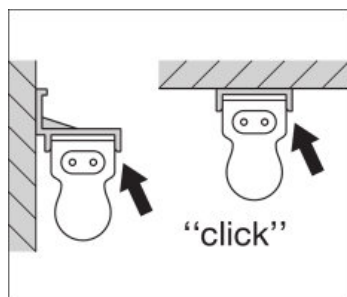
VERPACKUNGSINFORMATIONEN

Produkt-Code	Verpackungseinheit (Stück pro Einheit)	Abmessungen (Länge x Breite x Höhe)	Gewicht brutto	Volumen
4058075106192	Faltschachtel 1	44 mm x 34 mm x 1086 mm	386,00 g	1.62 dm ³

4058075106208	Versandschachtel 25	1095 mm x 228 mm x 175 mm	10330,00 g	43.69 dm ³
---------------	------------------------	---------------------------	------------	-----------------------

Die genannten Produktnummern beschreiben die kleinste bestellbare Mengeneinheit. Eine Versandeinheit kann mehrere Einzelprodukte beinhalten. Als Bestellmenge verwenden Sie bitte das Ein- oder Mehrfache einer Versandeinheit.

ADDITIONAL CATALOG INFORMATION



REFERENZEN / VERWEISE

Zur Garantie siehe

▶ www.ledvance.de/garantie

HAFTUNGSAUSSCHLUSS

Änderungen und Irrtümer vorbehalten. Vergewissern Sie sich, dass Sie immer den neuesten Stand verwenden.