

RANA NEO Recessed 1250 - SYLSMART SSC

RANA NEO 3700LM REC 1250x310 840 SSC 1L WHITE

0052608



Produkteigenschaften

- Ceiling Recessed LED Linear luminaire (lay-in), with Louvre + MPO diffuser, Direct Light Distribution, Luminaire Dimensions: 1246x308x52mm, Sylvania White body colour, IP20, IK07, SylSmart SSC controlled, Low LED flicker (+/-5%), Neutral White (4000K), LED Colour Temperature, 3761lm, 31W, 121lm/W, CRI>80, 3 SDCM (3-step MacAdam ellipse) LED Colour Consistency, UGR<18, Luminance at 65° < 3000 cd/m2, Lumen Maintenance: L70B50 at 60,000 hours, Glow Wire Test 850°C, Quick and easy electrical connection with direct access to push-connectors on top, 2 x metallic safety cables (1.5m) included, the luminaire can be covered with building insulation of Glass Wool type.



PRODUKTÜBERSICHT

Artikelnummer	0052608
Produktbezeichnung	RANA NEO 3700LM REC 1250x310 840 SSC 1L WHITE
Technologie	LED (3 step SDCM)
Gehäuse	Stahl
Montage	Ceiling recessed mounting
Allgemeine Anwendungsbereiche	Education, Office
ETIM Klasse	EC002892
Leuchtenlichtstrom (lm)	3761
Nennwert Lichtstrom (lm)	3761
Systemeffizienz (lm/W)	121
Farbtemperatur (K)	4000
Lichtfarbe	Neutral White
Farbwiedergabeindex (Ra)	80
Farbkonsistenz (SDCM)	3
Blendungsbegrenzung	< 18
Photometrische Risikogruppe	RG0
Systemleistung gesamt (W)	31
Elektrische Schutzklasse	Class I
Betriebsgerätetyp	LED driver constant current
Dimmbar	Ja
LED Flickering Rate	Ultra low (5% or less)
Gehäusefarbe	RAL 9016 - Traffic white / Bezel
IP Schutzart	IP20
IK Schutzart	IK07
EAN-Nummer	5410288526089
Lampe enthalten	INTEGRATED LED

DATENTABELLE

Allgemeine Daten

Artikelnummer	0052608
Produktbezeichnung	RANA NEO 3700LM REC 1250x310 840 SSC 1L WHITE
Technologie	LED (3 step SDCM)

RANA NEO Recessed 1250 - SYLSMART SSC

RANA NEO 3700LM REC 1250x310 840 SSC 1L WHITE

0052608

Gehäuse	Stahl
Montage	Ceiling recessed mounting
Allgemeine Anwendungsbereiche	Education,Office
Betriebstemperatur (°C)	25
ETIM Klasse	EC002892

Optische Daten

Leuchtenlichtstrom (lm)	3761
Nennwert Lichtstrom (lm)	3761
Systemeffizienz (lm/W)	121
Farbtemperatur (K)	4000
Lichtfarbe	Neutral White
Farbwiedergabeindex (Ra)	80
Farbkonsistenz (SDCM)	3
Blendungsbegrenzung	< 18
Photometrische Risikogruppe	RG0

Elektrische Daten

Systemleistung gesamt (W)	31
Netzspannung (V)	220-240V~
Leistungsfaktor der Lampe	0.95
Elektrische Schutzklasse	Class I
Vorschaltgerät benötigt	Nein
Betriebsgerätetyp	LED driver constant current
Dimmbar	Ja
Stromstärke (mA)	600
Einschaltstrom (A)	5
Dauer Einschaltstrom (µs)	50
Glühdrahttest (°C)	850
Nennfrequenz (Hz)	50/60Hz
LED Flickering Rate	Ultra low (5% or less)

Lebensdauer Daten

Lebensdauer - L70B50	60000
Lebensdauer - L80B10	60000
Lebensdauer - L90B10	44000

Physikalische Daten

Gehäusefarbe	RAL 9016 - Traffic white / Bezel
IP Schutzart	IP20
IK Schutzart	IK07
Diffusor	Matt/satinized
Diffusormaterial	PC Polycarbonate
Länge Produkt (mm)	1246
Nominale Produktbreite (mm)	308
Nominale Produkthöhe (mm)	51
Gewicht (kg)	5.6

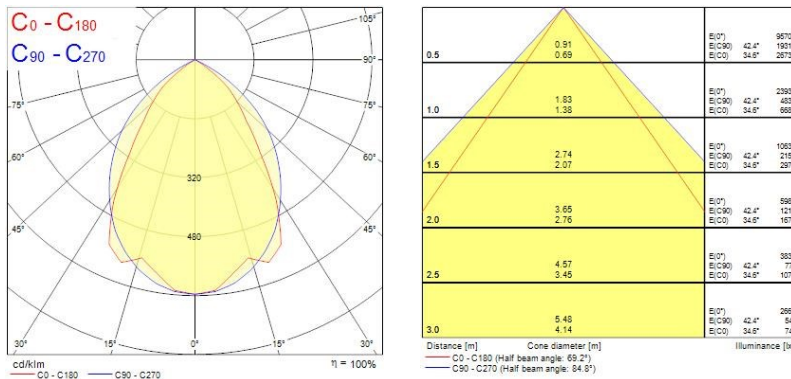
RANA NEO Recessed 1250 - SYLSMART SSC

RANA NEO 3700LM REC 1250x310 840 SSC 1L WHITE
0052608

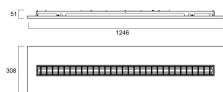
Verpackung

Verpackungstyp (Einzel)	Carton
EAN-Nummer	5410288526089
Einzelverpackung Länge (cm)	139.0
Einzelverpackung Breite (cm)	37.0
Einzelverpackung Tiefe (cm)	9.5
DUN14 (außen)	05410288526089
Anzahl an Einheiten je Außenverpackung	1
Außenverpackung Länge (cm)	139.0
Außenverpackung Breite (cm)	37.0
Außenverpackung Tiefe (cm)	9.5

PHOTOMETRIE





TECHNISCHE ZEICHNUNGEN




RANA NEO Recessed 1250 - SYLSMART SSC RANA NEO 3700LM REC 1250x310 840 SSC 1L WHITE 0052608


SYLVANIA 0052608


 Diese Leuchte enthält eingebaute LED-Lampen.

 } LED


Die Lampen können in der Leuchte nicht ausgetauscht werden.

874/2012 

 Diese Leuchte enthält eingebaute LED-Lampen.

 } LED

Die Lampen können in der Leuchte nicht ausgetauscht werden.

SYLVANIA 0052608 

874/2012