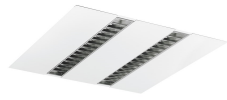


RANA NEO Recessed 625

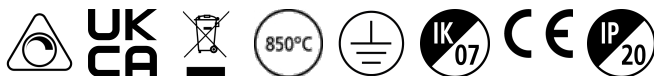
RANA NEO 3500LM REC 625x625 840 DALI 2L WHITE

0052601



Produkteigenschaften

- Ceiling Recessed LED Linear luminaire (lay-in), with Louvre + MPO diffuser, Direct Light Distribution, Luminaire Dimensions: 618x618x52mm, Sylvania White body colour, IP20, IK07, DALI Dimmable, Low LED flicker (+/-5%), Neutral White (4000K), LED Colour Temperature, 3527lm, 31W, 113lm/W, CRI>80, 3 SDCM (3-step MacAdam ellipse) LED Colour Consistency, UGR<15, Luminance at 65° < 3000 cd/m², Lumen Maintenance: L70B50 at 60,000 hours, Glow Wire Test 850°C, Quick and easy electrical connection with direct access to push-connectors on top, 2 x metallic safety cables (1.5m) included, the luminaire can be covered with building insulation of Glass Wool type.



PRODUKTÜBERSICHT

Artikelnummer	0052601
Produktbezeichnung	RANA NEO 3500LM REC 625x625 840 DALI 2L WHITE
Technologie	LED (3 step SDCM)
Gehäuse	Stahl
Montage	Ceiling recessed mounting
Allgemeine Anwendungsbereiche	Education, Office
ETIM Klasse	EC002892
Leuchtenlichtstrom (lm)	3527
Nennwert Lichtstrom (lm)	3527
Systemeffizienz (lm/W)	113
Farbtemperatur (K)	4000
Lichtfarbe	Neutral White
Farbwiedergabeindex (Ra)	80
Farbkonsistenz (SDCM)	3
Blendungsbegrenzung	< 15
Photometrische Risikogruppe	RG0
Systemleistung gesamt (W)	31
Elektrische Schutzklasse	Class I
Betriebsgerätetyp	LED driver constant current
Dimmbar	Ja
LED Flickering Rate	Ultra low (5% or less)
Gehäusefarbe	RAL 9016 - Traffic white / Bezel
IP Schutzart	IP20
IK Schutzart	IK07
EAN-Nummer	5410288526010
Lampe enthalten	INTEGRATED LED

DATENTABELLE

Allgemeine Daten

Artikelnummer	0052601
Produktbezeichnung	RANA NEO 3500LM REC 625x625 840 DALI 2L WHITE
Technologie	LED (3 step SDCM)

RANA NEO Recessed 625

RANA NEO 3500LM REC 625x625 840 DALI 2L WHITE

0052601

Gehäuse	Stahl
Montage	Ceiling recessed mounting
Allgemeine Anwendungsbereiche	Education,Office
Betriebstemperatur (°C)	25
ETIM Klasse	EC002892

Optische Daten

Leuchtenlichtstrom (lm)	3527
Nennwert Lichtstrom (lm)	3527
Systemeffizienz (lm/W)	113
Farbtemperatur (K)	4000
Lichtfarbe	Neutral White
Farbwiedergabeindex (Ra)	80
Farbkonsistenz (SDCM)	3
Blendungsbegrenzung	< 15
Photometrische Risikogruppe	RG0

Elektrische Daten

Systemleistung gesamt (W)	31
Startzeit (max) (s)	<0,7
Netzspannung (V)	220-240V~
Leistungsfaktor der Lampe	0.96
THD (bei 230V, 50Hz, bei 100% Dimm-Level)	9
Elektrische Schutzklasse	Class I
Vorschaltgerät benötigt	Nein
Betriebsgerätetyp	LED driver constant current
Dimmbar	Ja
Stromstärke (mA)	300
Einschaltstrom (A)	22.4
Dauer Einschaltstrom (µs)	176
Glühdrahttest (°C)	850
Nennfrequenz (Hz)	50/60Hz
LED Flickering Rate	Ultra low (5% or less)
Max. Anzahl Leuchten pro 10A C Sicherung	21
Max. Anzahl Leuchten pro 13A C Sicherung	28
Max. Anzahl Leuchten pro 16A C Sicherung	36
Max. Anzahl Leuchten pro 20A C Sicherung	45
Max. Anzahl Leuchten pro 10A B Sicherung	13
Max. Anzahl Leuchten pro 13A B Sicherung	17
Max. Anzahl Leuchten pro 16A B Sicherung	22
Max. Anzahl Leuchten pro 20A B Sicherung	27

RANA NEO Recessed 625

RANA NEO 3500LM REC 625x625 840 DALI 2L WHITE
0052601

Lebensdauer Daten

Lebensdauer - L70B50	60000
Lebensdauer - L80B10	60000
Lebensdauer - L90B10	44000

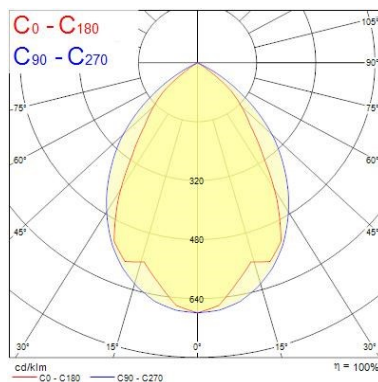
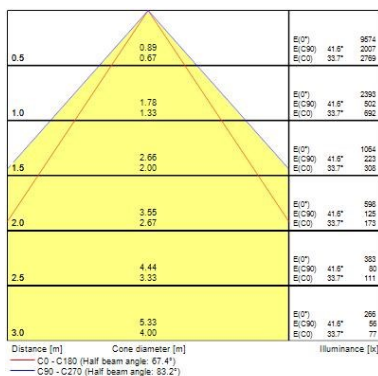
Physikalische Daten

Gehäusefarbe	RAL 9016 - Traffic white / Bezel
IP Schutzart	IP20
IK Schutzart	IK07
Diffusor	Matt/satinized
Diffusormaterial	PC Polycarbonate
Länge Produkt (mm)	618
Nominale Produktbreite (mm)	618
Nominale Produkthöhe (mm)	52
Gewicht (kg)	4.7

Verpackung

Verpackungstyp (Einzel)	Carton
EAN-Nummer	5410288526010
Einzelverpackung Länge (cm)	67.0
Einzelverpackung Breite (cm)	6.5
Einzelverpackung Tiefe (cm)	64.5
DUN14 (außen)	05410288526010
Anzahl an Einheiten je Außenverpackung	1
Außenverpackung Länge (cm)	67.0
Außenverpackung Breite (cm)	6.5
Außenverpackung Tiefe (cm)	64.5

PHOTOMETRIE

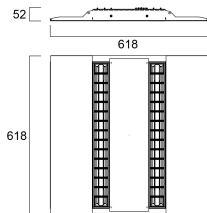


TECHNISCHE ZEICHNUNGEN

RANA NEO Recessed 625

RANA NEO 3500LM REC 625x625 840 DALI 2L WHITE

0052601

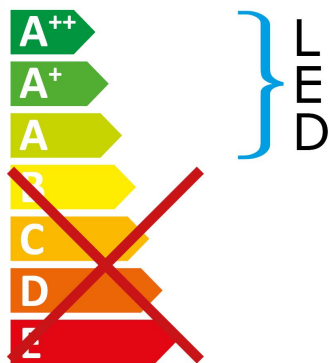


SYLVANIA

0052601



Diese Leuchte enthält eingebaute LED-Lampen.



Die Lampen können in der Leuchte nicht ausgetauscht werden.


874/2012




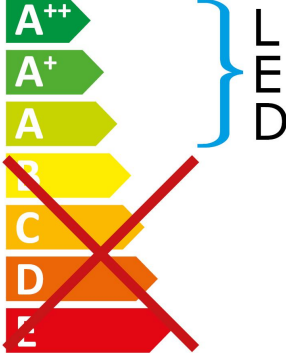
RANA NEO Recessed 625

RANA NEO 3500LM REC 625x625 840 DALI 2L WHITE

0052601



Diese Leuchte enthält eingebaute LED-Lampen.



Die Lampen können in der Leuchte nicht ausgetauscht werden.

SYLVANIA 0052601 874/2012