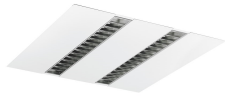


RANA LED Recessed 625

RANA LED R 625 LO 4K LOUV+PRI W GEN2

0052453



Produkteigenschaften

- Ceiling Recessed LED Linear luminaire (lay-in), with Louvre + Prismatic Optic, Direct Light Distribution, Luminaire Dimensions: 620x620x60mm, Sylvania White body colour, IP20, IK07, Light Engine Dimensions: 570x130mm, Constant Current, Low LED flicker (+/-5%), Neutral White (4000K) LED Colour Temperature, 3000lm, 28W, 107lm/W efficacy, CRI>80, 3 SDCM (3-step MacAdam ellipse) LED Colour Consistency, UGR<19, Luminance at 65° < 3000 cd/m2, Lumen Maintenance: L90B10 at 50,000 hours, Glow Wire Test 850°C, Quick and easy electrical connection with direct access to push-connectors on top, 2 x metallic safety cables (1.5m) included, the luminaire can be covered with building insulation of Glass Wool type.



PRODUKTÜBERSICHT

Artikelnummer	0052453
Produktbezeichnung	RANA LED R 625 LO 4K LOUV+PRI W GEN2
Technologie	LED
Sockel	N/A
Gehäuse	Stahl
Montage	Ceiling recessed mounting
Allgemeine Anwendungsbereiche	Education, Hospitality, Office, Retail
ETIM Klasse	EC002892
Leuchtenlichtstrom (lm)	3000
Nennwert Lichtstrom (lm)	3000
Systemeffizienz (lm/W)	107
Farbtemperatur (K)	4000
Lichtfarbe	Neutral White
Farbwiedergabeindex (Ra)	80
Farbkonsistenz (SDCM)	3
Blendungsbegrenzung	< 19
Photometrische Risikogruppe	RG0
Wattage (W)	0.00
Systemleistung gesamt (W)	28
Elektrische Schutzklasse	Class I
Betriebsgerätetyp	LED driver constant current
Dimmbar	Nein
LED Flickering Rate	Ultra low (5% or less)
Mittlere Lebensdauer (nominal) (h)	0
Gehäusefarbe	Weiß
IP Schutzart	IP20
IK Schutzart	IK07
EAN-Nummer	5410288524535

DATENTABELLE

RANA LED Recessed 625

RANA LED R 625 LO 4K LOUV+PRI W GEN2
0052453

Allgemeine Daten

Artikelnummer	0052453
Produktbezeichnung	RANA LED R 625 LO 4K LOUV+PRI W GEN2
Technologie	LED
Sockel	N/A
Gehäuse	Stahl
Montage	Ceiling recessed mounting
Allgemeine Anwendungsbereiche	Education,Hospitality,Office,Retail
Betriebstemperatur (°C)	25
ETIM Klasse	EC002892

Optische Daten

Leuchtenlichtstrom (lm)	3000
Nennwert Lichtstrom (lm)	3000
Nominaler Lichtstrom bei 35°C (lm)	0
Systemeffizienz (lm/W)	107
Nennwert Lichtausbeute (lm/W) 100h HF bei 25°C	0.00
Nennwert Lichtausbeute (lm/W) 100h HF bei 35°C	0.00
Farbtemperatur (K)	4000
Lichtfarbe	Neutral White
Farbwiedergabeindex (Ra)	80
Farbkonsistenz (SDCM)	3
Distributionstyp	Direct
Blendungsbegrenzung	< 19
Photometrische Risikogruppe	RG0
Dauer Notbeleuchtung (h)	0

Elektrische Daten

Wattage (W)	0.00
Systemleistung gesamt (W)	28
Stromstärke (A)	0.000
Netzspannung (V)	220-240V~
Leistungsfaktor der Lampe	0.95
Elektrische Schutzklasse	Class I
Vorschaltgerät benötigt	Nein
Betriebsgerätetyp	LED driver constant current
Dimmbar	Nein
Stromstärke (mA)	275
Einschaltstrom (A)	15
Dauer Einschaltstrom (µs)	250
Glühdrahttest (°C)	850
Nennfrequenz (Hz)	50/60Hz
LED Flickering Rate	Ultra low (5% or less)
Max. Anzahl Leuchten pro 10A C Sicherung	40
Max. Anzahl Leuchten pro 13A C Sicherung	51

RANA LED Recessed 625

RANA LED R 625 LO 4K LOUV+PRI W GEN2

0052453

Max. Anzahl Leuchten pro 16A C Sicherung	63
Max. Anzahl Leuchten pro 20A C Sicherung	80
Max. Anzahl Leuchten pro 10A B Sicherung	24
Max. Anzahl Leuchten pro 13A B Sicherung	31
Max. Anzahl Leuchten pro 16A B Sicherung	38
Max. Anzahl Leuchten pro 20A B Sicherung	48

Lebensdauer Daten

Lebensdauer - L70B50	50000
Lebensdauer - L70B20	0
Lebensdauer - L70B10	50000
Lebensdauer - L80B50	50000
Lebensdauer - L80B20	0
Lebensdauer - L80B10	50000
Lebensdauer - L90B50	50000
Lebensdauer - L90B20	0
Lebensdauer - L90B10	50000
Mittlere Lebensdauer (nominal) (h)	0
Durchschnittliche Lebensdauer (h) - L70/B50	0

Physikalische Daten

Gehäusefarbe	Weiß
IP Schutzart	IP20
IK Schutzart	IK07
Diffusor	Prismatic
Diffusormaterial	PC Polycarbonate
Länge Produkt (mm)	620
Nominale Produktbreite (mm)	620
Nominale Produkthöhe (mm)	60
Nominale Produktdurchmesser (mm)	0
Max. Lampen Durchmesser (mm) - D	0.0
Gewicht (kg)	4.7
Einbautiefe (mm)	120

Verpackung

Verpackungstyp (Einzel)	Carton
EAN-Nummer	5410288524535
Einzelverpackung Länge (cm)	67.0
Einzelverpackung Breite (cm)	6.5
Einzelverpackung Tiefe (cm)	64.5
DUN14 (außen)	05410288524535
Anzahl an Einheiten je Außenverpackung	1
Außenverpackung Länge (cm)	67.0
Außenverpackung Breite (cm)	6.5

RANA LED Recessed 625

RANA LED R 625 LO 4K LOUV+PRI W GEN2
0052453

Außenverpackung Tiefe (cm)

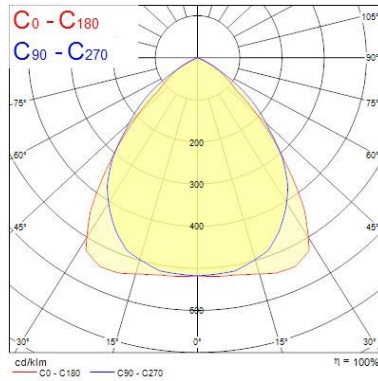
64.5

PHOTOMETRIE

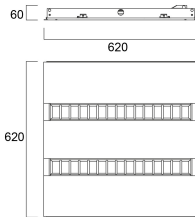
0.5	0.95 0.91	E(0°) E(C90) E(C0)	8213 1186 1335
1.0	1.90 1.82	E(0°) E(C90) E(C0)	1583 296 334
1.5	2.86 2.73	E(0°) E(C90) E(C0)	690 132 148
2.0	3.81 3.64	E(0°) E(C90) E(C0)	388 74 83
2.5	4.76 4.55	E(0°) E(C90) E(C0)	249 51 58
3.0	5.71 5.45	E(0°) E(C90) E(C0)	173 35 37

Distance [m] Cone diameter [m] Illuminance [lx]

— C0 - C180 (Half beam angle: 84.6°)
— C90 - C270 (Half beam angle: 87.2°)





TECHNISCHE ZEICHNUNGEN




RANA LED Recessed 625 RANA LED R 625 LO 4K LOUV+PRI W GEN2 0052453


SYLVANIA 0052453


 Diese Leuchte enthält eingebaute LED-Lampen.

 } LED


Die Lampen können in der Leuchte nicht ausgetauscht werden.

874/2012 

 Diese Leuchte enthält eingebaute LED-Lampen.

 } LED

Die Lampen können in der Leuchte nicht ausgetauscht werden.

SYLVANIA 0052453 

874/2012